

Partie C : HEREDITE ET GENETIQUE (5 points)

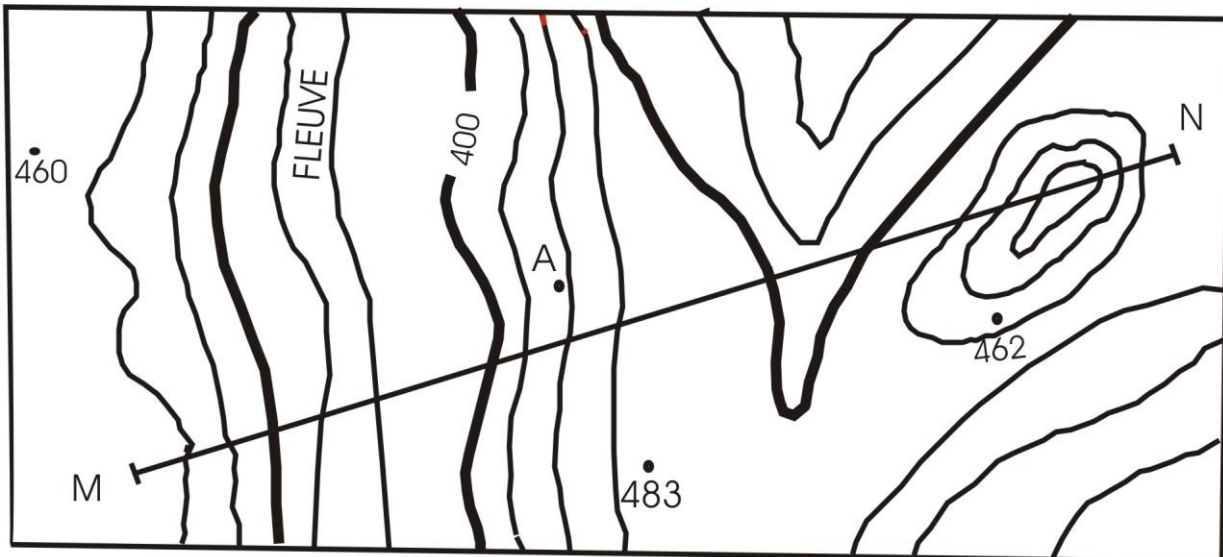
- 1) Répondre par vrai ou faux : (0,5 x 4)
- a – Le génotype n'est pas l'apparence extérieure du caractère.
 - b – Le phénotype s'écrit généralement avec deux lettres dans le cas d'une isodominance.
 - c – En génétique de Mendel, si la première génération est hétérogène, alors les parents seront de races pures.
 - d – En monohybridisme à caractère dominant, le croisement des hybrides entre eux donne à la deuxième génération les proportions phénotypiques $\frac{3}{4}$ $\frac{1}{4}$.
- 2) On croise des souris grises avec des souris blanches. A la 1^{ère} génération, on obtient uniquement des souris blanches. Le croisement des individus de la F₁ entre eux donne :
157 souris blanches,
47 souris grises.
- a – Quel type de dominance a-t-on ? (1)
 - b – Quels sont les génotypes des parents et le génotype des hybrides. (1 + 1)

GEOLOGIE I EVOLUTION DE L'HOMME (6 points)

- 1) Compléter les pointillés :
La découverte du métal caractérise l'..... La découverte de l'..... caractérise l'Homo sapiens sapiens. (0,5 x 2)
- 2) Etablir la systématique de l'Homme moderne. (2)
- 3) Comparer le singe et l'Homme actuel en considérant la morphologie, les activités et la marche. (0,5 x 6)

GEOLOGIE II CARTOGRAPHIE (6 points)

- 1) Classer les couches suivantes dans l'ordre chronologique : **J² C² J³ e C_{II} t C¹**. (1)
- 2) Voici l'extrait d'une carte topographique à l'échelle 1/10 000.



- a – Que représente le segment [MN] ? Même question pour 483 et le chiffre 400. (0,5 x 3)
- b - Estimer l'altitude du point A. (1)
- c - Réaliser le profil topographique suivant MN, sachant que l'échelle des hauteurs est le double de celle de la carte. (Utiliser le papier millimétré fourni) (2,5)