



## EMPLOI DES PREPOSITIONS : A, DE, PAR

Durée : 1h | Nombre d'élèves : 60

Objectif spécifique : dire où l'on est, où l'on va, d'où l'on vient (oral et/ou écrit)

### Savoirs :

à (au, à la, à l', aux), de (du, de la, de l', des), par.

### Savoir-faire :

reconnaitre et utiliser les prépositions pour se situer dans l'espace

### Activités de l'enseignant

### Supports

#### 1- J'observe

#### MISE EN SITUATION :

L'enseignant demande :

- à quelques élèves de dire leur trajet pour venir à l'école
- aux autres élèves de dire quel mots ou expressions ont été utilisés et de dire s'ils en connaissent d'autres

#### ACTIVITÉ 1 : OBSERVATION

- L'enseignant affiche le texte au tableau :

Mino : Allô maman, où es-tu ?

Maman : Je suis au marché, pourquoi ?

Mino : Je rentre de l'école, je vais à la maison.

Maman : J'arrive, mais je dois encore passer par la pharmacie.

- demande aux élèves d'observer le texte, de dire le nombre de mots soulignés, de les relire puis de dire leur place.

#### 2- Je découvre et je copie la règle

#### ACTIVITÉ 2 : DÉCOUVERTE ET FORMULATION DE LA RÈGLE

- demande aux élèves de :
  - lire le texte (une élève pour Maman, une pour Mino)
  - répondre aux questions suivantes :
    - o où est-elle la maman de Mino ?
    - o d'où vient-elle Mino ?
    - o avant de rentrer, sa maman va passer par où ?
  - dire les mots ou expressions qui introduisent ces réponses (prépositions)



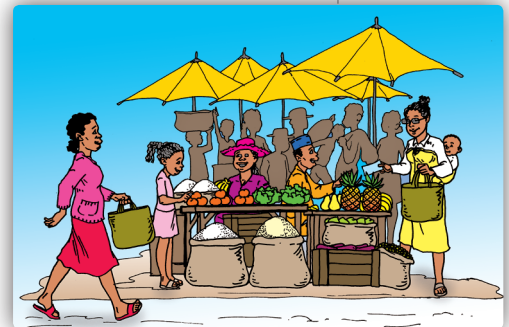
Mino va à l'école



Mino est à l'école



Mino vient de l'école



Maman va passer par le marché

- o quand utilise-t-on la préposition « à », « de », « par »
- copier la règle (cf. Formalisation/Structuration/Synthèse)

#### 3- Je m'approprié et j'intègre mes acquis

#### ACTIVITÉ 3 : APPROPRIATION ET INTÉGRATION DES ACQUIS

- observer les images et dire : Où va-t-elle Mino ? Où se trouve Mino ? d'où vient-elle ? Par où va-t-elle passer ?
- compléter les points par les prépositions qui conviennent
- « tu écris une lettre à ta cousine pour lui parler de ton trajet tous les jours, pour aller à l'école, en utilisant les prépositions « à », « de » et « par ».

Durée totale : 45mn

Durée totale : 15mn

Nombre : 2

**FORMALISATION/STRUCTURATION/SYNTHÈSE**

On utilise :

1- La préposition « à » pour introduire le lieu où l'on est/où l'on se trouve et le lieu où l'on va.

- Elle est suivie de « la » ou de « l' » devant un nom féminin ou un nom commençant par une voyelle ou un h muet.
- Elle devient « aux » devant un nom au pluriel.

Exemple : Je suis à Manompana. Papa travaille à l'usine. Nous allons aux champs.

2- La préposition « de » pour introduire le lieu d'où l'on vient.

- Elle devient « du » devant un nom masculin, « de la » ou « de l' » devant un nom féminin ou un nom commençant par une voyelle ou un h muet.
- Elle devient « des » devant un nom pluriel.

Exemple : Maman revient du dispensaire. Grand-mère arrive de la campagne. Kalo rentre de l'hôpital. Nous revenons des champs.

3- La préposition « par » pour introduire le lieu où l'on passe.

Exemple : Pour aller à l'école, Mino passe par le pont.